

Model: PMS500 PARKING SOFTWARE

PARKING SOFTWARE

Upravlajte svim svojim
parking prostorima efikasno

Daljinski kontrolišite operativne performanse.



Kontrola istovremeno više parkinga, više ulaza I izlaza jednom aplikacijom. , LPR-ANPR prepoznavanje tablica I automatsko otvaranje rampi, Antipass-back kontrola kartica/tiketa/tablica. **Antipass back-Multi Parking**, kontrola vozila u multi parking okruženju sprečava da vozilo koje ima zakupljeno mesto I uslo je na jedan parking nedozvoljava ulazak istog ID Vozila na druge parkinge u sistemu dok ne izađe

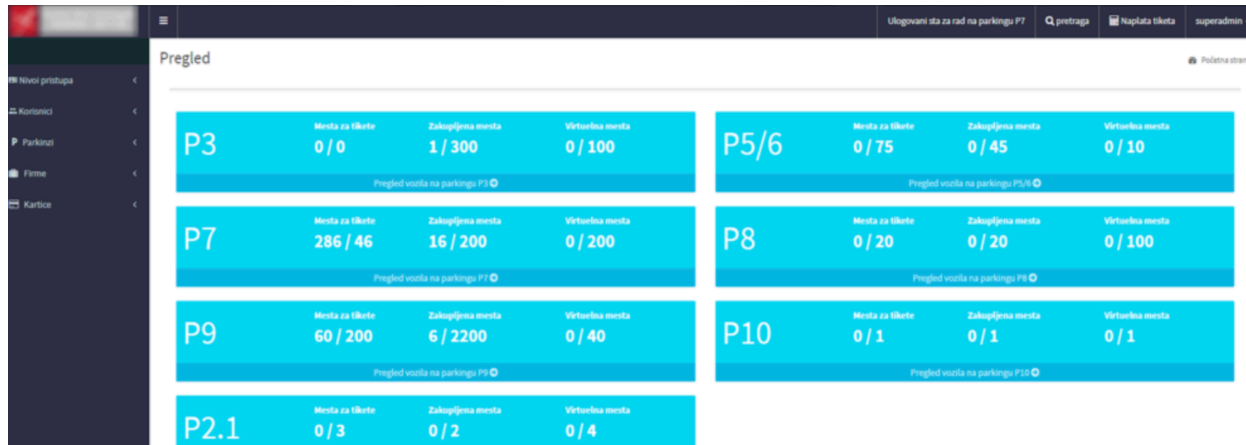
Inter-locksistem sa kontrolom duplih, **Video Intercom** za komunikaciju sa udaljenim operaterom ili osobama za naplatu Info display LED ili TFT, Free EXIT time, kontrola besplatnog TCP/IP komunikacija sa ulaznim terminalima

Podržano je i plaćanje korišćenjem kreditnih i debitnih kartica. Kreiranje neograničenog broja cenovnika, sa automatskim obracunom popusta za više dnevna parkiranja

Stampanje izgubljenogtiketa

MULTI CAR podrška da jedan zakupac poseduje istovremeno više vozilakoja se unose I vezuju za njegov ID nalog, On-line stanje na parkingzima WEB Aplikacija za INFO DISPLAY/tablet/ telefon, Placanje parkinga putem mobilnih telefona iz vozila, personalizovana aplikacija pomocu koje se vrši automatska naplata bez cekanja u redovima, integracija sa sistemima za punjenje EL vozila.

KOMPONENTE SOFTWARE ZA UPRAVLJANJE PARKINGOM



| Identifikator | Mesta za tlo | Zakupljena mesta | Virtuelna mesta |
|---------------|--------------|------------------|-----------------|
| P3 | 0 / 0 | 1 / 300 | 0 / 100 |
| P5/6 | 0 / 75 | 0 / 45 | 0 / 10 |
| P7 | 286 / 46 | 16 / 200 | 0 / 200 |
| P8 | 0 / 20 | 0 / 20 | 0 / 100 |
| P9 | 60 / 200 | 6 / 2200 | 0 / 40 |
| P10 | 0 / 1 | 0 / 1 | 0 / 1 |
| P2.1 | 0 / 3 | 0 / 2 | 0 / 4 |

Hardverska integracija

Povezivanje sa različitim hardverskim komponentama kako bi omogućio tačnost u radu.

Modul za plaćanje

Podrška za više načina plaćanja uključujući beskontaktno kartice, mobilne aplikacije, QR kodove i gotovinu.

Sistem analitike Statistika zauzetosti, analiza prihoda, prognoze, prikaz prosečne zauzetosti po danu, satu ili mesecu.

Softverske komponente Rezervacija mesta, pregled statusa, upravljanje plaćanjem, opcije za plaćanje putem aplikacije, SMS-a, kioska, POS terminala ili na šalteru.

Automatska kontrola i veća efikasnost

Zahvaljujući naprednim tehnologijama poput prepoznavanja registarskih tablica (ANPR), RFID kartica i QR kodova, softver omogućava automatizaciju ulaska i izlaska vozila. To smanjuje potrebu za manuelnom intervencijom, ubrzava proces i eliminiše zastoje na ulazu i izlazu.

Precizna naplata i fleksibilne opcije plaćanja

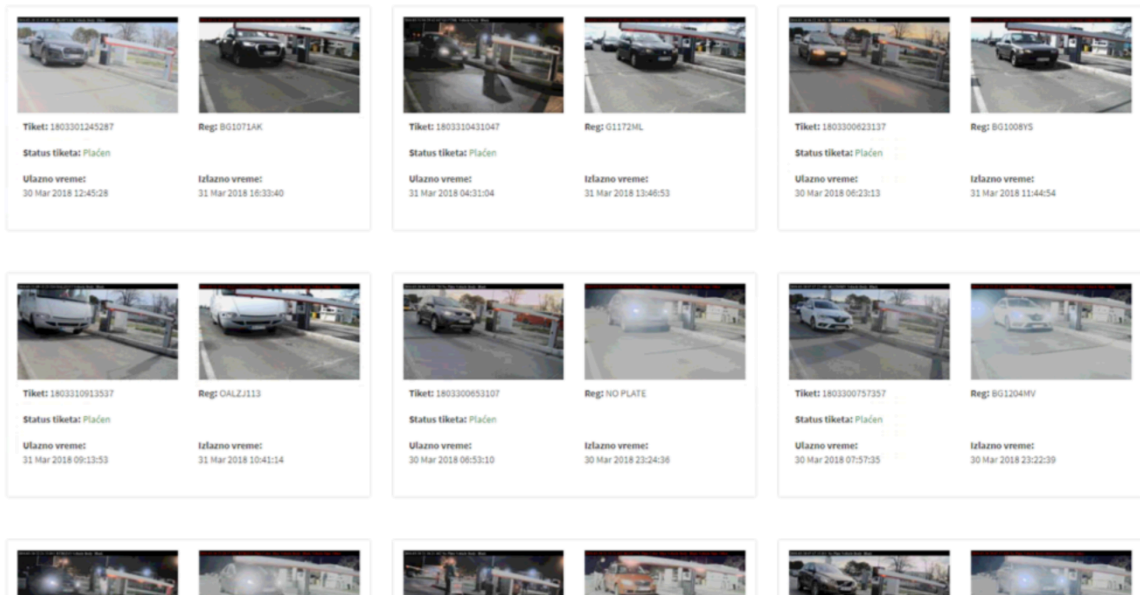
Softver automatski obračunava troškove parkiranja na osnovu vremena provedenog na parking. Korisnici imaju na raspolaganju različite metode plaćanja, uključujući gotovinu, kreditne kartice, mobilne aplikacije i elektronske novčanike, što povećava njihovo zadovoljstvo i smanjuje operativne troškove. Real-time praćenje i upravljanje kapacitetom

Sistem omogućava uvid u zauzetost parking mesta u realnom vremenu, pružajući informacije korisnicima putem mobilne aplikacije ili informativnih displeja. Administratori imaju mogućnost efikasnog upravljanja kapacitetima i bolje organizacije prostora.

Ekološka odgovornost

Uz smanjenje gužvi i vremena provedenog u potrazi za mestom, softver doprinosi smanjenju emisije ugljen-dioksida, čineći vaš parking prostor ekološki prihvatljivijim. Ove prednosti čine softver za upravljanje parkingom ne samo pouzdanim rešenjem za svakodnevne operacije, već i strateškim alatom za unapređenje poslovanja i zadovoljstvo korisnika.

FUNKCIONALNOST



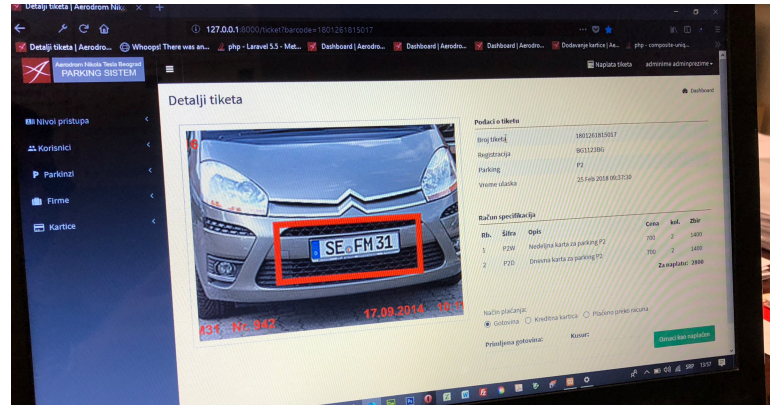
Kontrola ulaska i izlaska Automatska evidencija vozila: Korišćenje ANPR kamera za identifikaciju vozila pri ulasku i izlasku. **Prilagodljiva pravila:** Konfiguracija pravila pristupa za različite korisničke grupe (VIP korisnici, stalni korisnici). Jednokratne karte: Izdavanje papira sa QR kodom za korisnike bez prethodne rezervacije.

Upravljanje naplatom **Jednokratno plaćanje:** Korisnici plaćaju po isteku parkinga direktno na terminalima ili putem aplikacije. Kaznena naplata: Automatska kalkulacija kaznenih tarifa za prekoračenje vremena. Mesečne i godišnje pretplate: Elektronska evidencija stalnih korisnika sa opcijom automatske obnove.

Praćenje zauzetosti Real-time status: Informacije o zauzetosti parkinga dostupne u aplikaciji, na displejima ili web portalu. Senzori na mestima: **Tačno praćenje slobodnih i zauzetih mesta** uz pomoć senzora na svakom parking mestu. Geografski prikaz: Mapa parking prostora sa označenim slobodnim mestima.

Izveštaji i analitika

Finansijski izveštaji: Pregled prihoda po tipu korisnika, načinu plaćanja i vremenskom periodu. Izveštaji o korisnicima: Statistike o broju ulazaka i izlazaka, prosečnom vremenu parkiranja. Prilagodljivi izveštaji: Izvoz podataka u Excel, PDF ili druge formate za dalju analizu.



Kontrola ulaska i izlaska u okviru softvera za upravljanje parkingom osmišljena je tako da osigura brz, precizan i automatizovan proces, omogućavajući efikasno upravljanje saobraćajem u parking prostoru. Ovaj sistem koristi napredne tehnologije koje smanjuju potrebu za manuelnom intervencijom i eliminišu potencijalne greške.

Pri ulasku

Softver automatski prepoznaje vozila putem tehnologija kao što su prepoznavanje registarskih tablica (ANPR), RFID kartice ili QR kodovi. Kamera beleži registarsku tablicu vozila, dok sistem povezuje podatke sa bazom korisnika ili kreira novu evidenciju za jednokratne posete. Ulazna rampa se automatski podiže nakon validacije, omogućavajući nesmetan prolaz.

Pretplata

Za korisnike sa pretplatama ili rezervisanim mestima, sistem automatski prepoznaje njihovo vozilo i dodeljuje im odgovarajuće mesto, čime se dodatno smanjuju čekanja. Privremeni

korisnici dobijaju digitalnu ili fizičku kartu sa informacijama o vremenu ulaska, koja se koristi prilikom plaćanja.

Pri izlasku

Proces je podjednako jednostavan. Sistem automatski proverava da li je parking plaćen i ponovo koristi tehnologiju prepoznavanja registarskih tablica kako bi identifikovao vozilo. Ako je uplata evidentirana, izlazna rampa se podiže. U slučaju neplaćenog parkinga, korisniku se na displeju prikazuju instrukcije za plaćanje putem samouslužnog terminala, mobilne aplikacije ili blagajne.

Manuelno otvaranje

Sistem omogućava i manuelnu intervenciju u specifičnim situacijama, poput tehničkih problema ili grešaka u unosu podataka. Administratori mogu u realnom vremenu pratiti sve ulaske i izlaske kroz centralni panel i rešavati potencijalne probleme.